

# Comment va votre mobilité à Yverdon ?



# La HEIG-VD: une pépinière d'innovation



Route de Cheseaux



Centre St-Roch



Y-Parc

# La mobilité à la HEIG-VD

Marketing  
Econométrie  
Modélisation

Planification du territoire et des transports

Technologies de l'information

Conception de véhicules

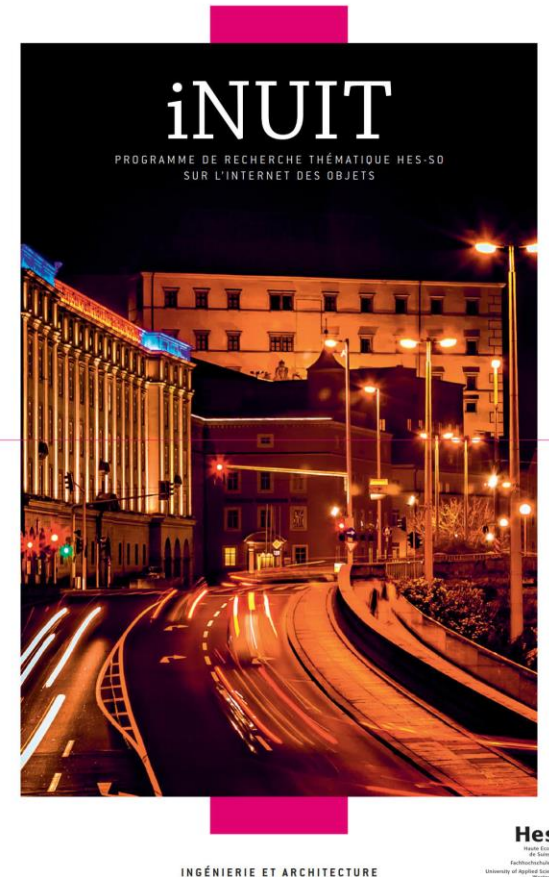
Alimentation et stockage d'énergie

Infrastructures  
Développement durable



# Plate-forme Internet des objets

- HES-SO a créé une plate-forme IoT ouverte à tous les acteurs
- La plate-forme comprend
  - Capteurs polyvalents
  - Transmission sans fils( LoRaWAN)
  - Infrastructure cloud
  - Modules d'analyse de données et de visualisation
- Infrastructure pour des projets IoT dans les domaines de mobilité, santé, énergie, Industrie 4.0, agriculture, ...



# Réseau sans fils LoRaWAN

HEIG-VD déploie un réseau LoRaWAN sur toute la ville d'Yverdon !

Réseau bas débit et basse consommation pour l'Internet des objets:

Smart City

Smart Metering

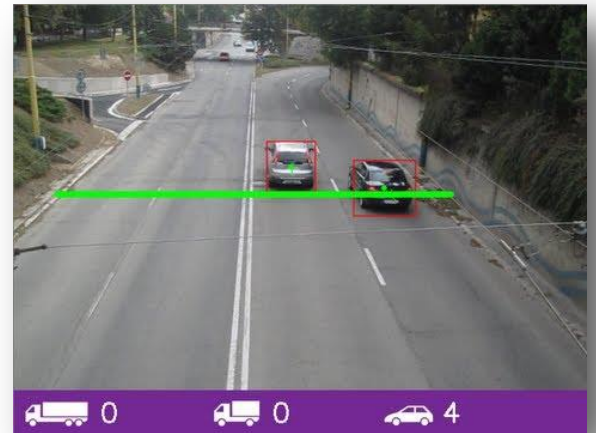
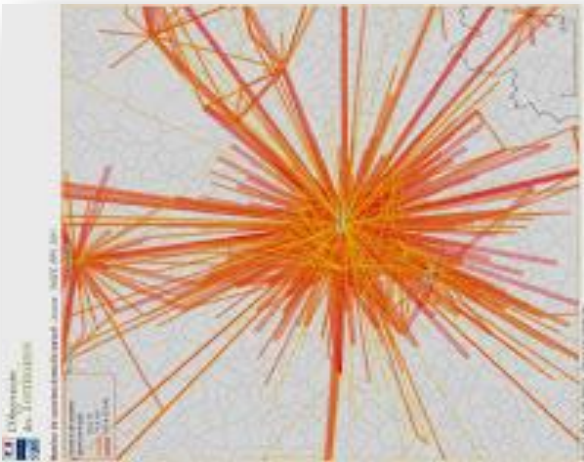
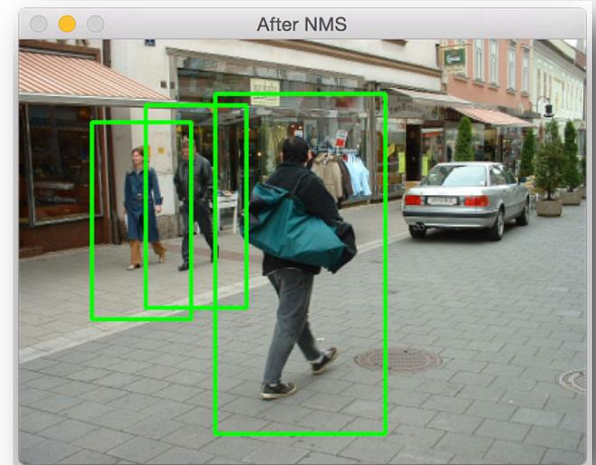
Transmission de données de capteurs

Géolocalisation d'objets



Le réseau sera ouvert gratuitement à tous les acteurs de recherche, du secteur public et de start-ups

# Mesures de flux de déplacements à bas coût



# Signalétique numérique



# Mobilité des seniors

## Un laboratoire d'idées consacré au «bien vieillir»

Quatre hautes écoles lancent le premier Senior Living Lab de Suisse romande, dédié à l'autonomie et à la qualité de vie des seniors.



Delphine Roulet Schwab, Nataly Viens Python et Henk Verloo de la HES-SO, Nathalie Nyffeler (HEIG-VD) et Luc Bergeron (ECAL).

Image: VANESSA CARDOSO

Par Marie  
Nicollier

Le maintien à domicile des personnes âgées est une priorité pour la santé publique confrontée au vieillissement

### Définition

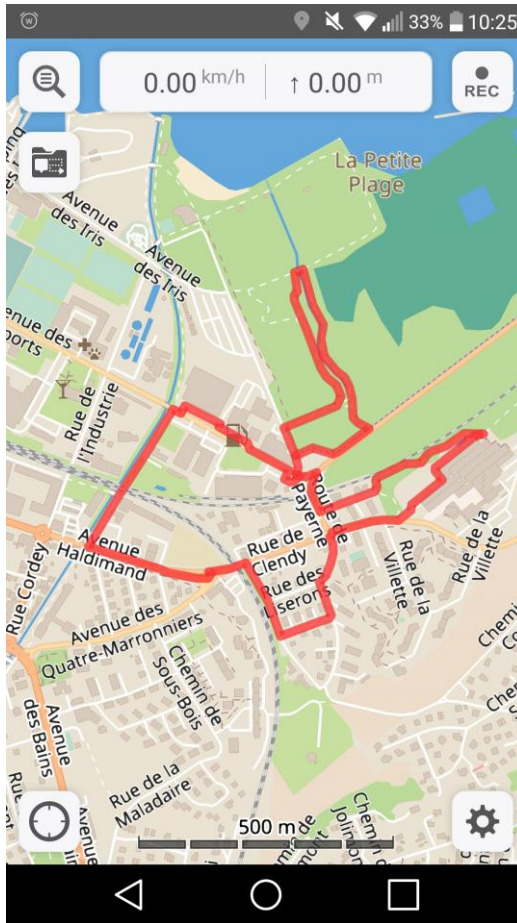
Qu'est-ce qu'un Living Lab?  
Une méthodologie de recherche qui réunit scientifiques, décideurs politiques et professionnels de branches variées chargés de mettre en commun leurs connaissances pour trouver des solutions en lien avec une problématique précise. Au nombre de 370 dans le monde,

senior  
living  
lab<sup>ch</sup>

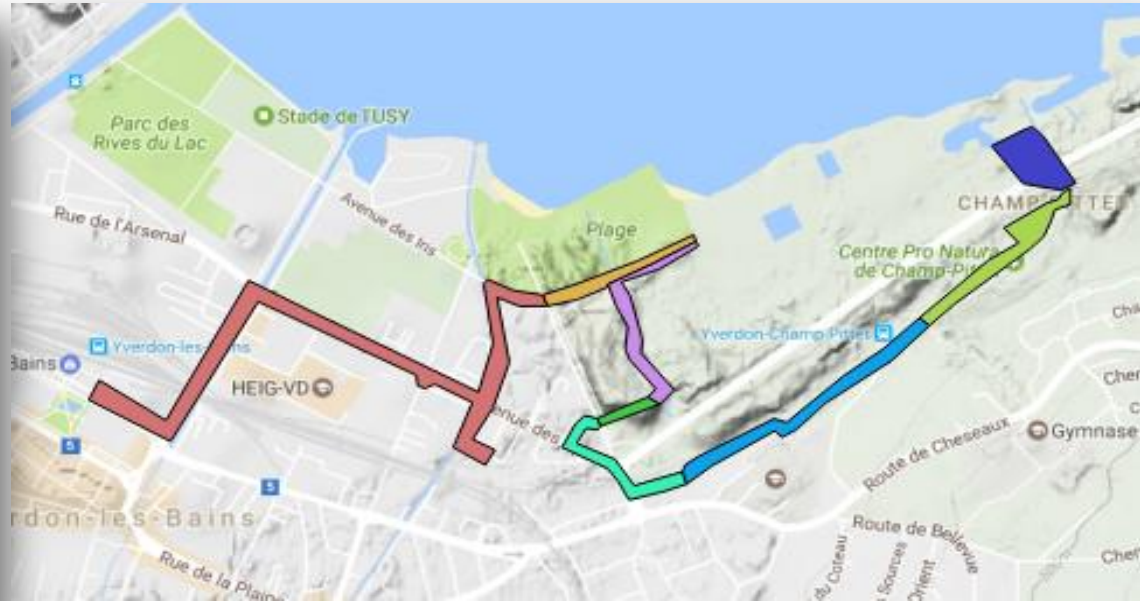
24 Heures  
11 mars 2015



# Spatial Runner



# Bio-sentiers



# Laboratoire expérimental de la mobilité à Yverdon ?

## Vision

- Tester de nouvelles idées en grandeur réelle
- Créer une plateforme technologique commune pour faciliter l'expérimentation
- Rassembler les démonstrateurs dans une showroom comme vitrine
- Collecter des données et les mettre à disposition d'autres chercheurs
- Rendre les démonstrateurs accessibles au public via un site Web



# Yverdon-les-Bains: laboratoire en vraie grandeur ?



Renens



Le Locle



Cossonay

# MOBILITY AS A SERVICE FRAMEWORK



## MY MOBILITY SERVICES



